

## Wochenende auf Naab und Donau 02.08.2024 – 04.08.2024

An diesem Wochenende bieten wir zwei Fahrten an. Es darf natürlich auch nur eine der beiden Touren mit gepaddelt werden. ;)

Beide Touren bestehen durch die karstige Hänge links und rechts von Naab und Donau.

### Die Basis

Als Ausgangspunkt / Schlafplatz dient uns der Zeltplatz in Pielenhofen.

Wir empfehlen, benötigte Plätze zu reservieren.

<https://www.camping-pielenhofen.de/>

(Distelhausen 2, 93188 Pielenhofen)

### Der Samstag (03.08.2024)

Wir paddeln die Naab von Burglengenfeld bis zum Zeltplatz Distelhausen. Die Naab ist in diesem Bereich aufgestaut und hat deshalb nur leichte Strömung. Deshalb werden wir für die 22 km wahrscheinlich ungefähr 5 Stunden brauchen.

Die Strecke bietet 4 Wehre, die wir gut umtragen können. Einige der Wehre sind fahrbar. Wer die Wehre fahren möchte informiert sich bitte entsprechend selbst. Die Mittagspause ist in Kallmünz geplant, wo es verschiedene Möglichkeiten zur Verpflegung gibt.

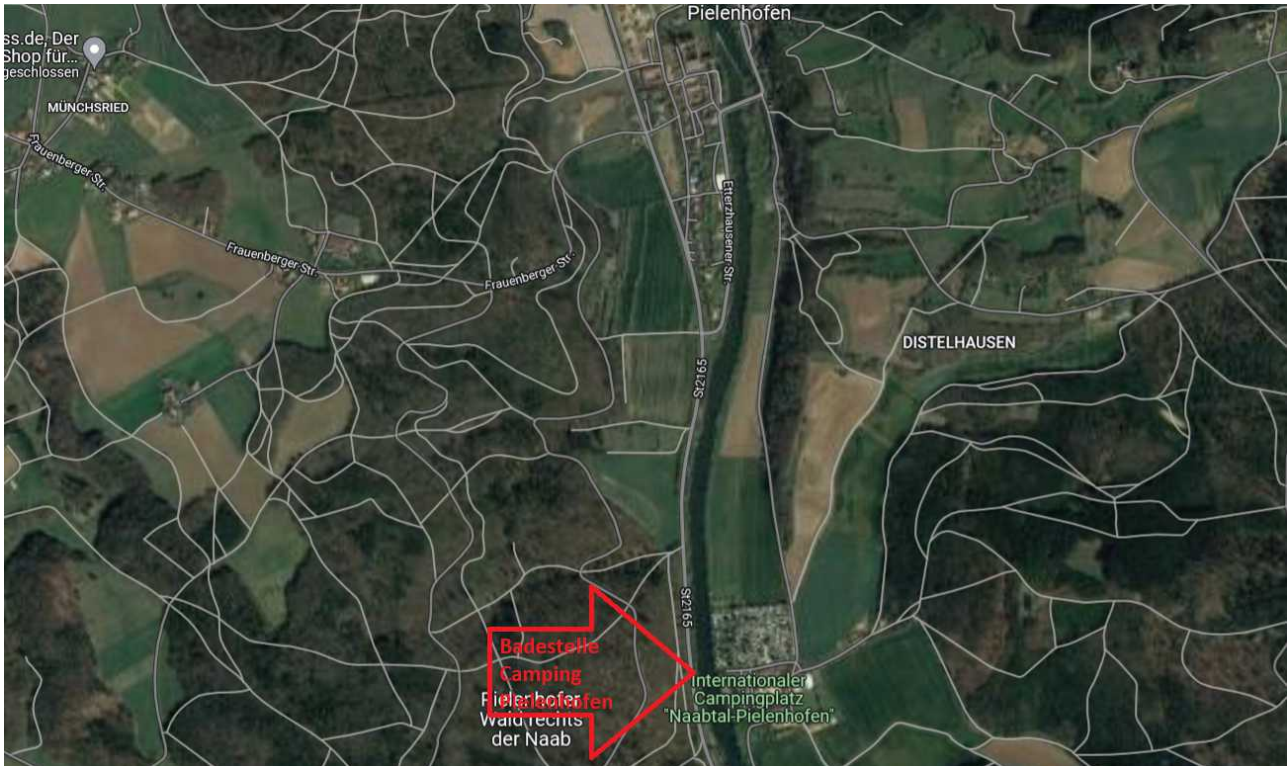
Wer nach der Tour noch Kraft und Lust hat, kann auch noch die 9 km weiter bis nach Mariaort paddeln. Ein komplett umtragefreies Paddelvergnügen.

Die Einsatzstelle in Burglengenfeld

Friedhofstraße 17, 93133 Burglengenfeld



Die Aussatzstelle in Pielenhofen  
Distelhausen 2, 93188 Pielenhofen  
Die Badestelle am Campingplatz  
Vor der Einfahrt zum Campingplatz bestehen ausreichend Parkmöglichkeiten



### **Der Sonntag (04.08.2024)**

Wir paddeln die Donau von Saal bis nach Mariaort.

Auch wenn uns die Strömung der Donau auf dieser Strecke gut trägt, werden wir doch im Rückstau der Staustufe Bad Abbach und am Ende der Strecke im Rückstau der Staustufe Regensburg gefordert. Auf dieser Tour blockiert die Staustufe Bad Abbach den Weg. Diese besitzt eine Bootsrampe, und wer hier nicht fahren möchte, kann auch ganz einfach umtragen oder das Boot treideln.

Für die 23 km werden wir voraussichtlich 5 Stunden brauchen.

Die Mittagspause ist auf den Kiesbänken hinter Bad Abbach geplant. Bitte packt euch eine kleine Brotzeit ein.

Die Einsatzstelle in Saal

Regensburger Str. 57, 93342 Saal an der Donau

Offizielle Bootsrampe, wenige Parkmöglichkeiten





Die Aussatzstelle in Mariaort  
Parkplatz des Gasthofes Krieger, Heerbergstraße 3, 93186 Pettendorf



# Wochenende auf Isar und Donau 16.08.2024 – 18.08.2024

An diesem Wochenende bieten wir zwei Fahrten an. Es darf natürlich auch nur eine der beiden Touren mit gepaddelt werden. ;)

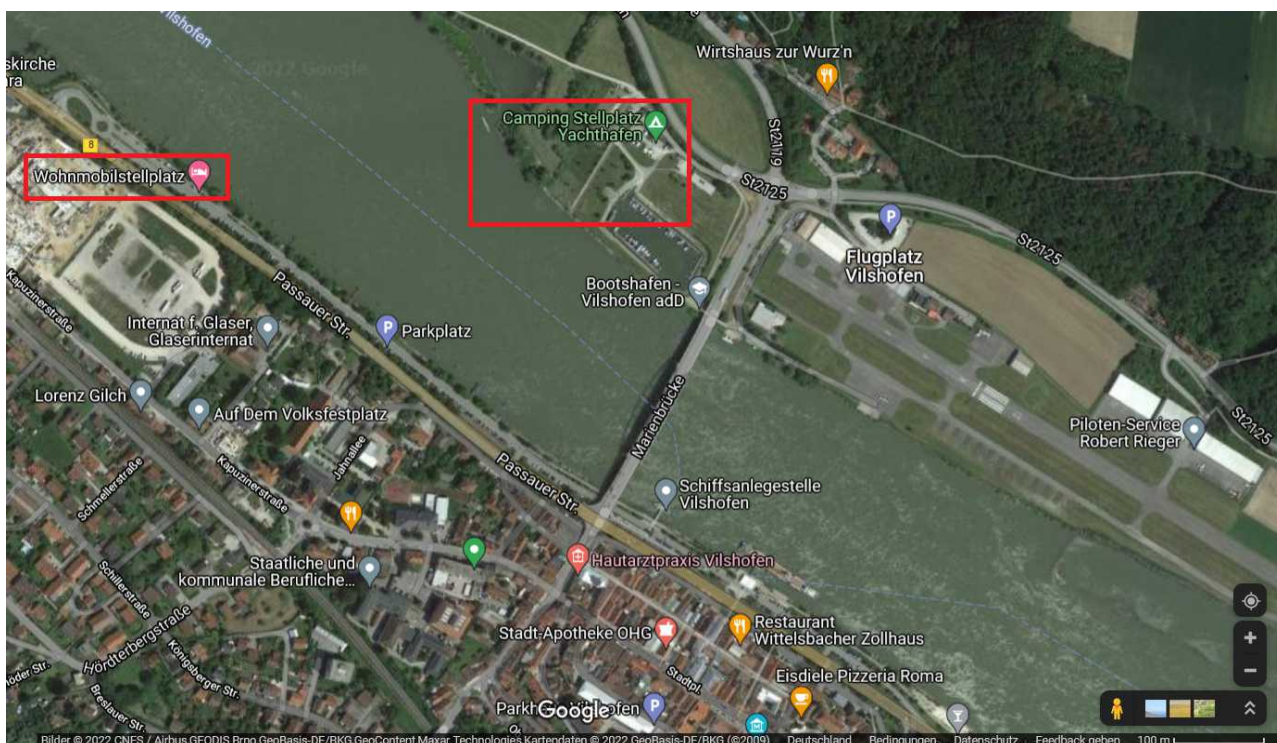
Hier erwarten uns viele natürliche Wasserflächen links und rechts von Isar und Donau sowie zwei ungezähmte Flüsse.

## Die Basis

Als Ausgangspunkt / Schlafplatz nutzen wir die Zeltwiese des Wassersportvereins Vilshofen. Hier gibt es auch die Möglichkeit, in fahrbaren Schlafmöglichkeiten zu übernachten, doch der Verein ist sehr beliebt und deshalb oft ausgebucht. Wir empfehlen deshalb eine zeitige Reservierung für Wohnmobile und ähnliches. Alternativ kann auch der Wohnmobilstellplatz auf dem Vilshofener Ufer genutzt werden.

<https://home.bsv-vilshofen.de/>

(Am Bootshafen 2, 94474 Vilshofen an der Donau)



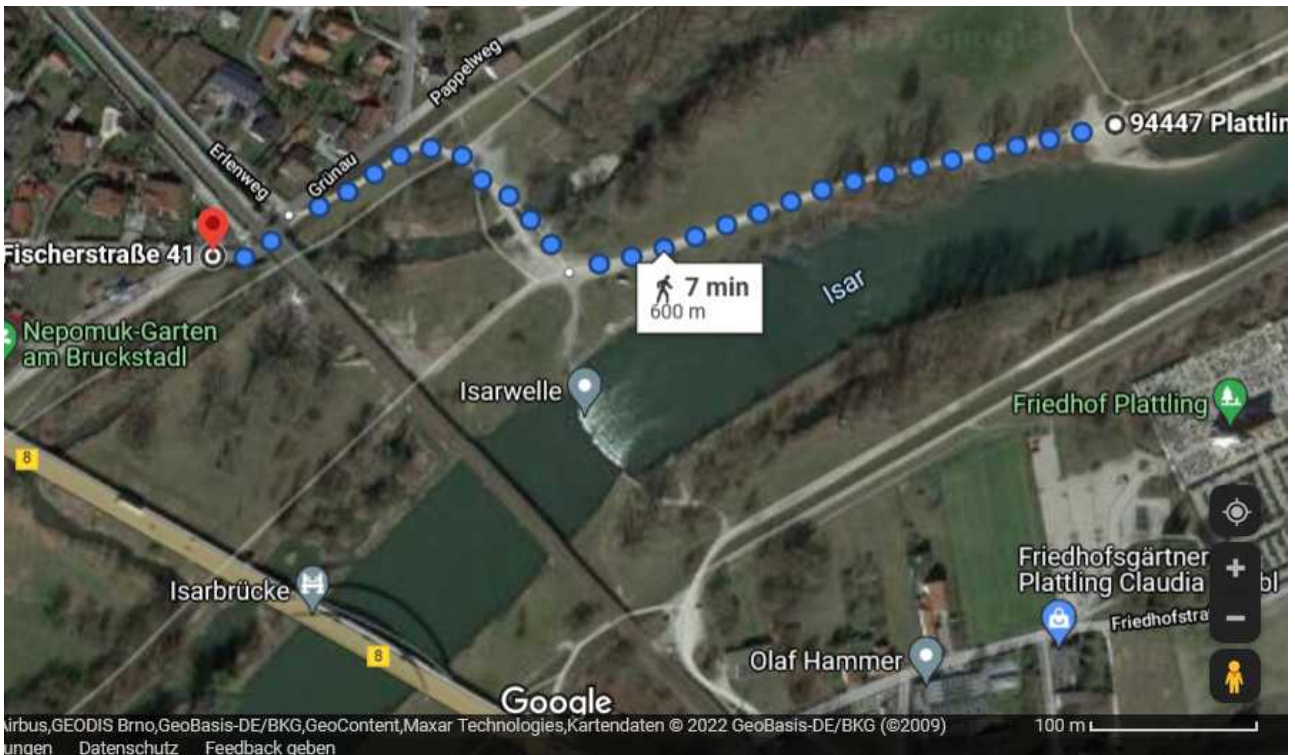
## Der Samstag (17.08.2024)

Wir paddeln die Isar von Plattling bis zu ihrer Mündung und von dort auf der Donau bis nach Vilshofen. Beide Flüsse haben eine ordentliche Strömung, so dass wir für die 42 km wahrscheinlich ungefähr 5 Stunden brauchen.

Umtragen müssen wir nicht, die Mittagspause ist im Mühlhamer Biergarten geplant. Eine Anreise direkt nach Plattling ist möglich. Allerdings ist das Gelände sehr weitläufig und bei schönem Wetter stark belebt. Meldet euch in dem Fall unbedingt bei uns an. Sicherer ist es, wenn ihr uns bis 9:00 Uhr in Vilshofen trefft.



Die Einsatzstelle ca. 300m unterhalb der Rodeowelle, linkes Flussufer.  
Fischerstraße 41, 94447 Plattling  
Hinter der Bahnunterführung rechts die Rampe auf den Deich auf fahren.

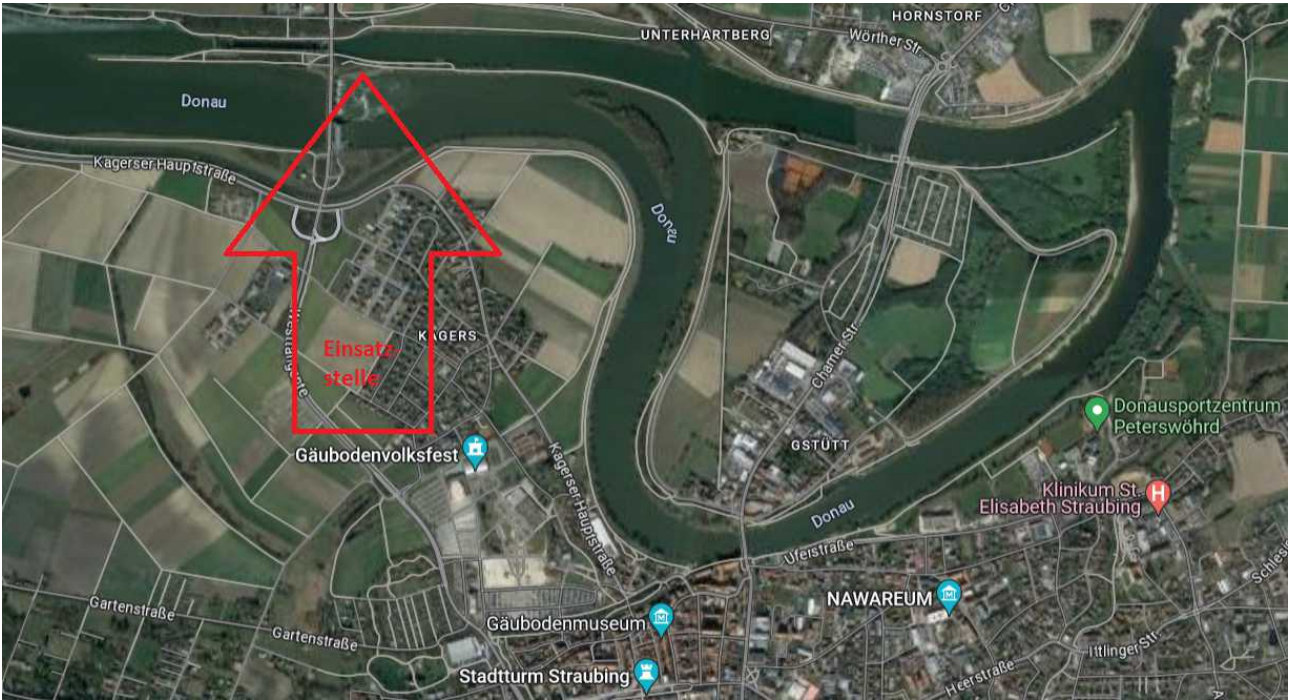


Aussatzstelle Am Bootshafen 2, 94474 Vilshofen an der Donau

### **Der Sonntag (18.08.2024)**

Wir paddeln die Donau von Straubing bis Deggendorf. Landschaftlich bietet die Strecke wenig, doch mit der Strömung der Donau kommen wir zügig voran. Für die 44 km werden wir voraussichtlich 5 Stunden brauchen. Die Mittagspause ist im Boot geplant, bitte packt euch dafür eine kleine Brotzeit ein.

## Einsatzstelle Staustufe Straubing Westtangente 197, 94315 Straubing



## Aussatzstelle Camping Donaustrandhaus Eginger Str. 52, 94469 Deggendorf

